



Mitsui Garden Hotel

Nagoya PREMIER

天空のプレミアを、名古屋で。 特別な眺望とくつろぎを。

名古屋駅地下直結、徒歩5分。
18階ロビーから広がる名古屋の街並みと
上質の空間に、解放感のある客室、
レストラン、スパ。まさに天空のホテルに
ふさわしい三井ガーデンホテルの
フラッグシップ「プレミア」で特別なひとときを。



三井ガーデンホテル名古屋プレミア

チェックイン 15:00 / チェックアウト 11:00

〒450-0002 愛知県名古屋市中村区名駅4-11-27
シンフォニー豊田ビル

TEL:052-587-1131 FAX:052-587-1135

<https://www.gardenhotels.co.jp/nagoya-premier/>



ロビー



客室イメージ



レストラン



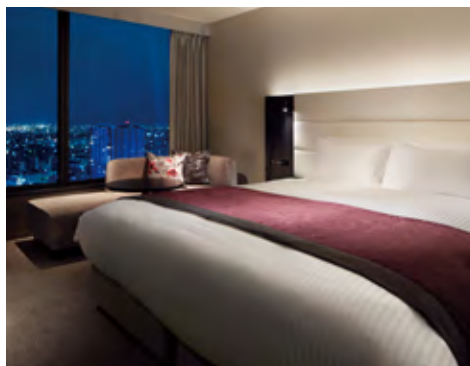
スーペリアキング 【24.0㎡】 1,800 x 1,960mm

高層階からの眺望、広めのバスルームに、キングサイズのベッドを配した、ダブルの中でもっともグレードの高いお部屋です。



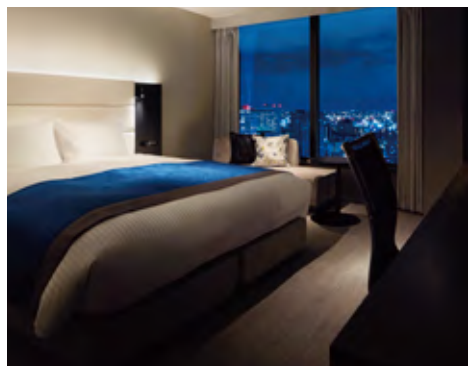
ジュニアスイートツイン 【60.0㎡】 1,400 x 2,050mm

開放的なリビングエリア、ビューバスタイプのバスルーム・パウダースペース・トイレという水まわりを3点分離した、上層階(24・25階)のコーナーに2室しかない特別なお部屋です。



スーペリアクイーン 【24.0㎡】 1,600 x 1,960mm

高層階からの眺望、広めのバスルームにクイーンサイズのベッドを配したワンランク上のお部屋です。



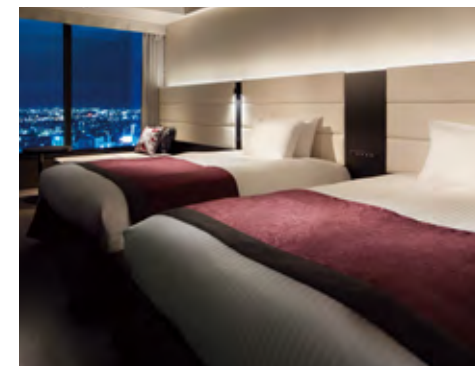
コンフォートクイーン 【21.9㎡】 1,600 x 1,960mm

ソファとライティングデスク、クイーンサイズのベッドを配したお部屋です。



デラックスビューバスツイン 【34.0㎡】 1,200 x 2,050mm

コーナールームならではの眺望。ビューバスタイプのバスルーム・パウダースペース・トイレという水まわりを3点分離した、ハリウッド仕様のお部屋です。



コンフォートツイン 【25.6㎡】 1,200 x 1,960mm

1,200 x 1,860mm(3名利用時)
広めのバスルームを備えたツインのお部屋で、3名(トリプルセット)での利用も可能なお部屋です。

モデレートクイーン 【18.5㎡】 1,600 x 1,960mm

上層階(24・25階)に位置し、クイーンサイズのベッドを配したお部屋です。

モデレートダブル 【18.5㎡】 1,400 x 1,960mm

大きめのライティングデスクにダブルベッドを配したお部屋です。

スーペリアツイン 【24.0㎡】 1,200 x 1,960mm

広めのバスルームに、ゆったりとしたベッドを配したお部屋です。

アクセシブルツイン 【25.6㎡】 1,200 x 1,960mm

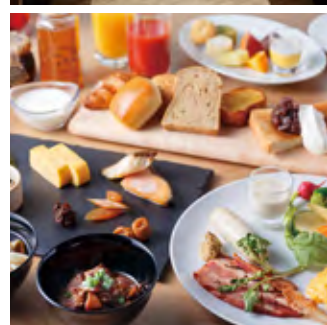
車椅子の方、ご高齢の方など、全てのお客様にご利用いただけるお部屋です。



Restaurant

The Living Room with SKY BAR [18F]

ホテルフロントの18階、地上80メートルの高さに位置し、表情豊かな名古屋の街並みを一望いただけるレストラン。一日を通して様々なシーンにご利用いただけます。



Information

朝食	お一人様 2,530円
フロア	18階
電話番号	052-446-5422
営業時間	朝食 6:30~10:00(最終入店 9:30)
	昼食 11:30~15:00(最終入店 14:30)
	夕食・バー 17:30~23:00(最終入店 22:30)
座席数	朝食/昼食86席 夕食・バー105席
禁煙/喫煙	全席禁煙

SPA [18F]

旅の疲れを癒す、寛ぎのひとときを大浴場で。清潔感と上質感にこだわったパウダールームも備えております。

料金.....宿泊者専用:無料

利用時間.....15:00~翌9:00

備品・アメニティ.....シャンプー・リンス・ボディソープ


※タオル類は、客室よりお持ちください。

※ご利用時間により混み合う場合がございます。あらかじめご了承くださいませ。



アクセス

- 電車
JR名古屋駅徒歩5分(地下直結)
- 車(駐車場はございません)
東京方面 … 名古屋高速都心環状線錦橋出口 / 大阪方面 … 名古屋高速都心環状線錦橋出口
- 中部国際空港セントレア
空港から名古屋駅まで名鉄空港特急ミュースカイで約30分

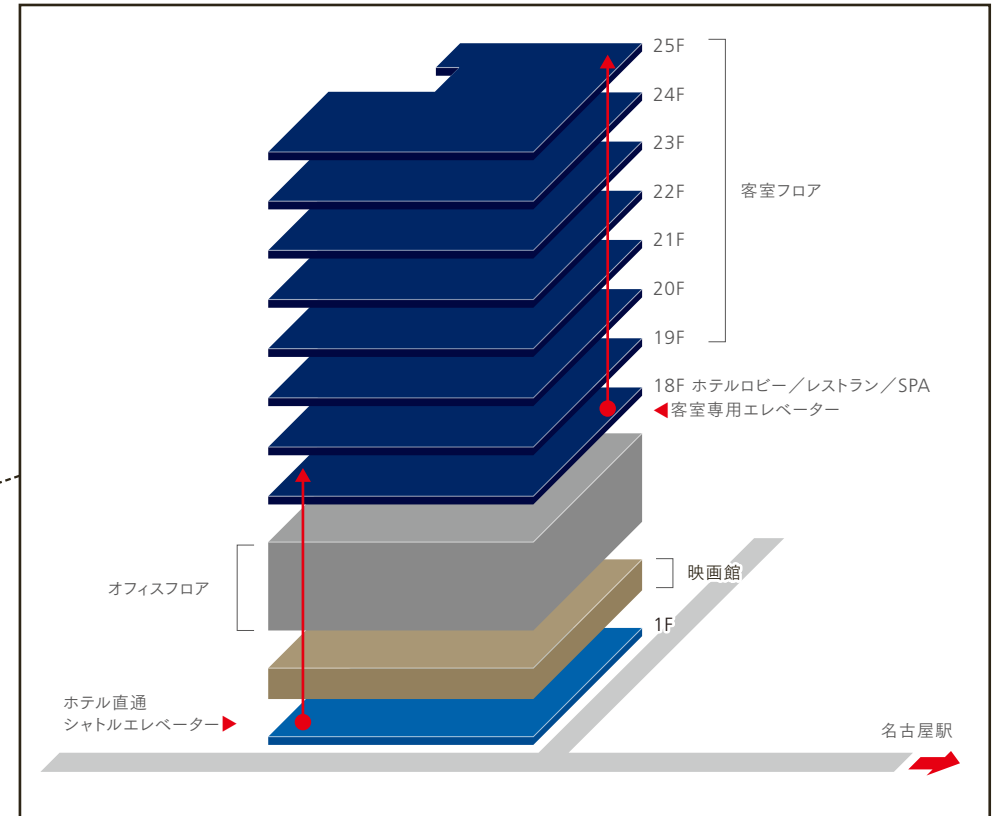
詳しいマップはこちらからご覧ください。Google mapへ  click!



～ホテルから近い観光スポット～

- 名古屋城 …… 地下鉄東山線栄駅下車
地下鉄名城線乗換市役所駅(所要時間約20分)
- バンテリンドーム ナゴヤ …… 地下鉄東山線栄駅下車
地下鉄名城線乗換ナゴヤドーム前矢田駅(所要時間約30分)
- トヨタ産業技術記念館 …… 地下鉄東山線名古屋より
亀島駅へ約5分
(ホテルから歩く時間含む約10分)
- 名古屋市立科学館 …… 地下鉄東山線名古屋より
伏見駅(所要時間約15分)
- リニア・鉄道館 …… あおなみ線名古屋より
金城ふ頭駅
(所要時間約35分)
- ノリタケの森 …… 地下鉄東山線亀島駅より
徒歩約2分
- 名古屋港水族館 …… 地下鉄東山線栄駅下車
地下鉄名城線乗換金山方面(左回り)
「名古屋港」行き、
終点「名古屋港」駅下車
(所要時間約35分)

ホテルインフォメーション



- ホテル設備 コインランドリー、製氷機、自動販売機
- インターネット環境 全館無線LAN完備
- 客室備品/設備 [全室]
ハンドタオル、フェイスタオル、バスタオル、ボディタオル、リラククスウェア(セパレート)
スリッパ(使い捨て)、コットン・ヘアゴム、シャワーキャップ、髭剃り(シェービングフォーム付)
ミネラルウォーター、セーフティボックス
携帯電話マルチ充電器、加湿機能付空気清浄機、ドライヤー(1200w)、湯沸しポット

三井ガーデンホテル名古屋プレミア

チェックイン 15:00 / チェックアウト 11:00

〒450-0002 愛知県名古屋市中村区名駅4-11-27 シンフォニー豊田ビル

TEL:052-587-1131 FAX:052-587-1135

<https://www.gardenhotels.co.jp/nagoya-premier/>