



Image photo

Baggage Service バゲージサービスのご案内

三井ガーデンホテル京都駅前と各ホテルを結ぶ「手荷物配送サービス」。
京都に到着後から出発の時まで大きな荷物を気にすることなく、手ぶらで京都観光をお楽しみください。



Mitsui Garden Hotels
KYOTO

行き

到着日／お荷物のお預け

バゲージサービスカウンターへ12:00までにお預けください。
お荷物は各宿泊ホテルへ配送いたします。
※12:00以降、15:00受付終了までのお預かり荷物は18:00以降のお渡しです。

各宿泊ホテルにチェックイン

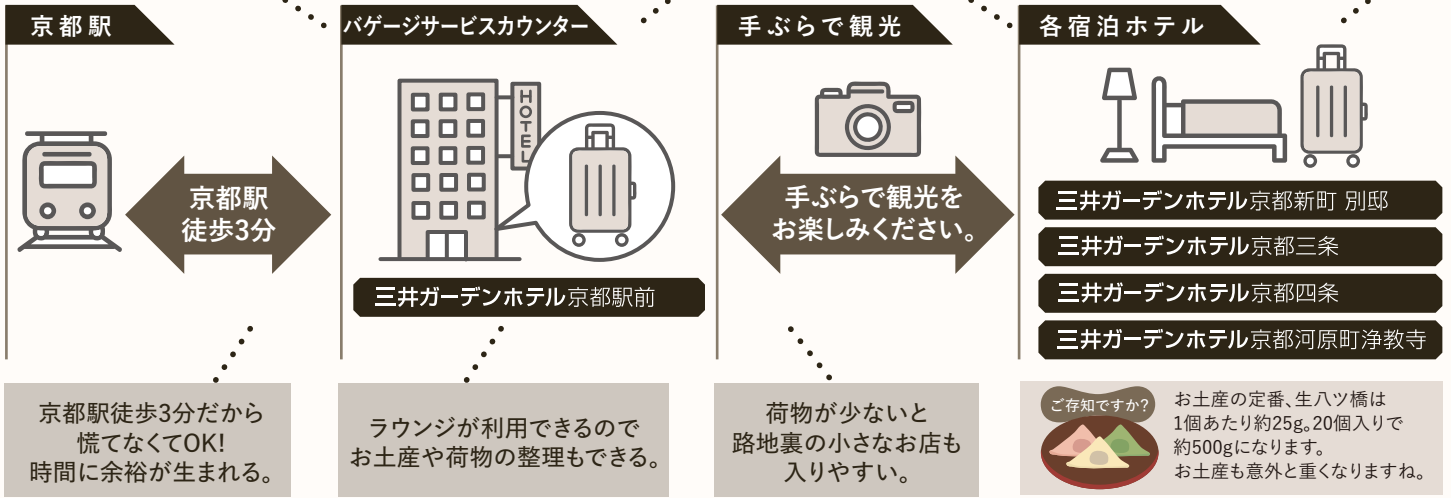
15:00から荷物をお受け取りいただけます。
■配送料：500円／1個

駅に着いたら駅前ホテルのバゲージカウンターでお預け。コインロッカー探しは不要。

夏は暑く、冬は寒い京都。ラウンジでほっこり一息。旅の作戦会議も。

チェックインと共に荷物を受け取れる。

お土産で荷物が増えても帰りの荷物も預けられて便利。



お荷物のお受け取り

バゲージサービスカウンターでお受け取りください。
お受け取り時間／14:00～20:00

出発日／ホテルチェックアウト

各ホテルフロントへ11:00までにお預けください。
お荷物は「三井ガーデンホテル京都駅前」へ配送いたします。
■配送料：500円／1個
※11:00以降、15:00受付終了までのお預かり荷物は18:00以降のお渡しです。

帰り

※サービスの詳細は変更になる場合がございます。

Lounge Service ラウンジサービスのご案内



バゲージサービスをご利用のお客様は、「三井ガーデンホテル京都駅前」のラウンジサービスを無料でご利用いただけます。



ビジネスコーナー

営業時間／12:00～24:00
パソコンを使って観光情報などを調べることができます。

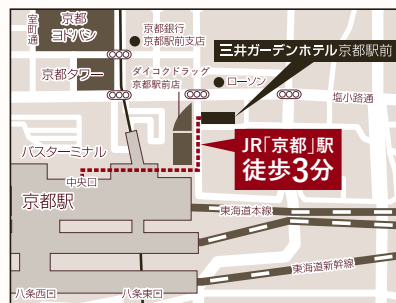


ラウンジサービス

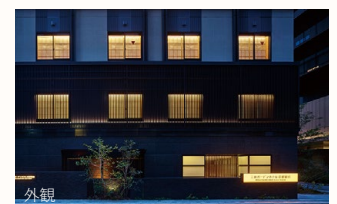
営業時間／12:00～24:00
コーヒー、紅茶やソフトドリンクをご用意しています。

荷物受付場所

三井ガーデンホテル京都駅前



■「京都」駅中央口より徒歩3分



〒600-8216
京都市下京区東塩小路町848番
TEL: 075-353-3135
FAX: 075-353-3132

手荷物配送サービス対象ホテル

- | | |
|---------------|-------------------|
| 三井ガーデンホテル京都三条 | 三井ガーデンホテル京都新町 別邸 |
| 三井ガーデンホテル京都四条 | 三井ガーデンホテル京都河原町浄教寺 |

Mitsui Garden Hotel
Kyoto Shijo

Mitsui Garden Hotel
Kyoto Shinmachi Bettei

Mitsui Garden Hotel
Kyoto Sanjo

Mitsui Garden Hotel
Kyoto Kawaramachi Jokyoji



Mitsui Garden Hotels

三井ガーデンホテル京都駅前 ↔ 京都新町 別邸・京都三条・京都四条・京都河原町浄教寺 『バゲージサービス』のご利用について

バゲージサービスご利用につきましては、本規約に定めるものといたします。

荷物のお預かりとお受け取り時間について

〈最終受付 配送当日 15:00〉

京都駅前でお預かり → 宿泊先ホテルでお受け取りの場合

- ・12:00 までにお預かりした荷物は、15:00 以降のお受け取りです。
- ・12:00 以降 15:00 受付終了までにお預かりした荷物は、18:00 以降のお渡しです。

宿泊先ホテルでお預かり → 京都駅前でお受け取りの場合

- ・11:00 までにお預かりした荷物は、14:00 以降のお受け取りです。
- ・11:00 以降 15:00 受付終了までにお預かりした荷物は、18:00 以降のお渡しです。
- ・最終お渡し時間は、20:00 までです。

ご利用にあたって

1. このサービスは、荷物 1 個につき、500円(税込)の有料サービスです。
2. このサービスは、三井ガーデンホテル京都新町 別邸・京都三条・京都四条・京都河原町浄教寺をご利用のお客様に限ります。
3. お預かりできる荷物は、当日お引き取りいただける荷物に限ります。
4. お支払いは、ご宿泊先のホテルでお願いいたします。
5. 天災や交通事情により、荷物の遅延やサービス休止の場合もございます。その場合の補償はいたしかねますのであらかじめご了承ください。

お預かりできない荷物について

1. 口の閉まらない荷物
※別途袋の用意がございます。口の閉まらないお荷物の配送ご希望のお客様はスタッフにお声がけください。
1つの袋に複数のお荷物をいれられた場合は複数個の料金です。
2. 3辺(縦・横・高さ)合計が、2mを超える荷物
3. 荷物1個の重量が 30kgを超えるもの
4. 貴重品(現金、証券、貴金属、重要書類、美術品)、並びにホテル側が貴重品と判断したもの
5. 液体類(ビン・缶・ペットボトル等含む)、封をされていない紙袋、傘等
6. 危険物、動物、臭気を発生させるもの
7. 冷凍冷蔵等、温度管理が必要なもの(常温は可)
8. ベビーカー・折たたみ式自転車・ダンボール・生花・楽器
9. 精密機器類(カメラ、パソコン等)、または壊れやすいものとホテルが判断したもの
10. 折り曲げ厳禁、上積み厳禁、向き指定のお荷物

荷物の補償について

ホテル及び配送業者の過失により、荷物に損害(破損・紛失)を与えた場合、荷物 1 個につき上限 10万円までの補償をさせていただきます。

※ホテル側及び配送業者の過失に基づかない原因によるお預かり品の破損、内容物の破損、紛失に関しましては、ホテル側及び配送業者での責任を負いかねますのでご了承ください。

※お荷物に付属のキーホルダー、ワッペン、サイドポケットの飲料等はお持ちになられるか、お荷物にお入れいただくようお願いいたします。

※本サービスを受けられる際には、規約事項をよくお読みいただきサービスを受けられますようお願いいたします。

※当社の都合により、本利用規約を予告なく変更させていただく場合もございますのでご了承ください。

三井ガーデンホテル京都駅前
三井ガーデンホテル京都新町 別邸
三井ガーデンホテル京都三条
三井ガーデンホテル京都四条
三井ガーデンホテル京都河原町浄教寺