



Mitsui Garden Hotel

Kyoto Shinmachi Bettei

「伝統」「継承」「再生」を
テーマにした新しいホテル。
京の華を、今も、これからも。

街並に古都ならではの風情を残す、
旧くからの京の中心地。
この街、この土地に息づく美意識や
精神性を受け継ぎながら
新しい価値を生み出していくホテル。
お届けしたいのは、これまでを活かした、
これからのおもてなし。
旧き良き時間と、新しく心地よい時間が交差し、
華を咲かせます。



三井ガーデンホテル京都新町 別邸

チェックイン 15:00 / チェックアウト 12:00

〒604-8212 京都市中京区新町通六角下る六角町361番
TEL: 075-257-1131 FAX: 075-257-1133

[https://www.gardenhotels.co.jp/
kyoto-shinmachi/](https://www.gardenhotels.co.jp/kyoto-shinmachi/)



ロビー



ロビーアート



レストラン



モデレートツイン 【22㎡】※1

ゆとりあるソファセットとハリウッド仕様のツインベッドを配した客室です。京都の趣を感じる和モダンな雰囲気の特長の、スタンダードタイプの客室です。



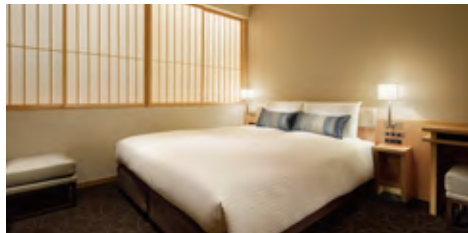
デラックスツイン 【33㎡】

バスルーム・パウダースペース・トイレの3点分離仕様に加え客室の奥に小上がりを設えた、ゆっくりくつろげる客室です。全室が新町通に面し、町家らしい格子窓からは京の雰囲気を存分に感じながらお過ごしいただけます。



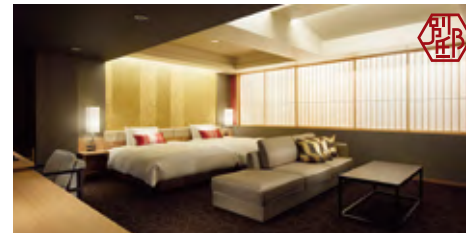
コンフォートクイーン 【19㎡】※1

ゆったりとしたクイーンベッドを配し、居心地のよさを創出した客室です。2名様でも快適にお過ごしいただけます。



モデレートクイーン 【20㎡】※1

ゆっくりくつろげるコンパクトソファとクイーンベッドを配し、快適にお過ごしいただける客室です。室内にはクローゼットもあり、長期のご滞在にもおすすめです。



ジュニアスイートツイン 【57㎡】

57㎡の広々とした空間にはリビングエリアを配置した最上級の客室です。バスルーム・パウダースペース・トイレは3点分離仕様でゆとりある空間を創出。ワンランク上の贅沢な時間をお楽しみいただけます。

女性にやさしい、 快適性を求めた アメニティ

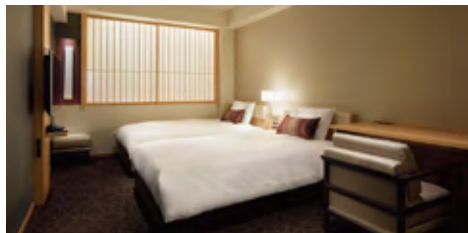


一部客室にはフェイススチーマーやナノケアドライヤーなど女性ゲストへのホスピタリティに溢れたアメニティをご用意しました。また、全客室に室内でのティータイムのためのマグカップやタンブラーも設置。どこまでもリラックスした時を演出します。



スーベリアツイン 【27㎡/29㎡】※1

バスルーム・パウダースペース・トイレは3点分離仕様で快適性を高めた心地よさと、和モダンな雰囲気の客室です。一部の客室はエキストラベッドを配し、3名様でのご利用も可能です。



アクセシブルツイン 【29㎡】※1

車椅子の方、ご高齢の方などすべてのお客様に安全で快適にお過ごしいただける機能的な客室です。水回りはトイレとバスルームが分かれた2点分離のフルフラットタイプで安心してお過ごしいただけます。



おすすめ別邸STYLE

バスルーム・パウダースペース・トイレを分けることで快適に過ごせる空間を演出しました。

インターネット 接続

全館無線LAN完備(有線LANによる接続も可)
客室やロビー、レストランなど、無線LANによるインターネット接続(無料)を完備。
スマートフォンやタブレット端末も快適にご利用いただけます。

アメニティ

- 歯ブラシセット
- ナイトウェア
- シャンプー
- フェイス・ハンドソープ
- バスタオル
- レザー
- 綿棒
- コンディショナー
- お茶セット
- スリッパ
- ヘアブラシ
- アメニティバッグ
- ボディソープ
- フェイスタオル
- シャワーキャップ

※本客室の面積はPS(パイプスペース)を含む壁芯で計算した概算の表示です。

※1客室の窓は開閉できません(スーベリアツインは3名対応部屋のみ)。

お客様と近隣住民の方の相互のプライバシー保護の為、すりガラスとなっております。



僧伽小野 京都新町別邸



女性用大浴場

Restaurant 僧伽小野 京都新町別邸【1F】

京都祇園祭の山鉾町としても親しまれ、歴史深い場所でもある新町通で、祭の賑やかな華やかさと熱気を、食を通してお伝えする「僧伽小野 京都新町別邸」。朝食は10種からなる「新町別邸八寸」と、お目覚めの粕汁を皆様のテーブルへお運びします。さらには新町別邸鴨出汁おでんなど、30種からなるハーブビュッフェもお楽しみいただけます。



Information

朝食	お一人様 大人2,970円(税込) 6~12歳1,800円(税込) 5歳以下1,000円(税込) <small>※5歳以下の席のみのご利用は無料</small>
フロア	1F
電話番号	075-255-5033
営業時間	朝食 06:30~11:00(最終入店 10:00)
	昼食 11:30~15:00(最終入店 14:00)
	夕食 17:00~22:00(最終入店 21:00)
	Sanga 蔵 Market 08:00~21:00
座席数	64席
禁煙/喫煙	全席終日禁煙 <small>※1Fロビーに喫煙ルームをご用意しています。</small>

大浴場 湯どころ-華 HANA-【1F】

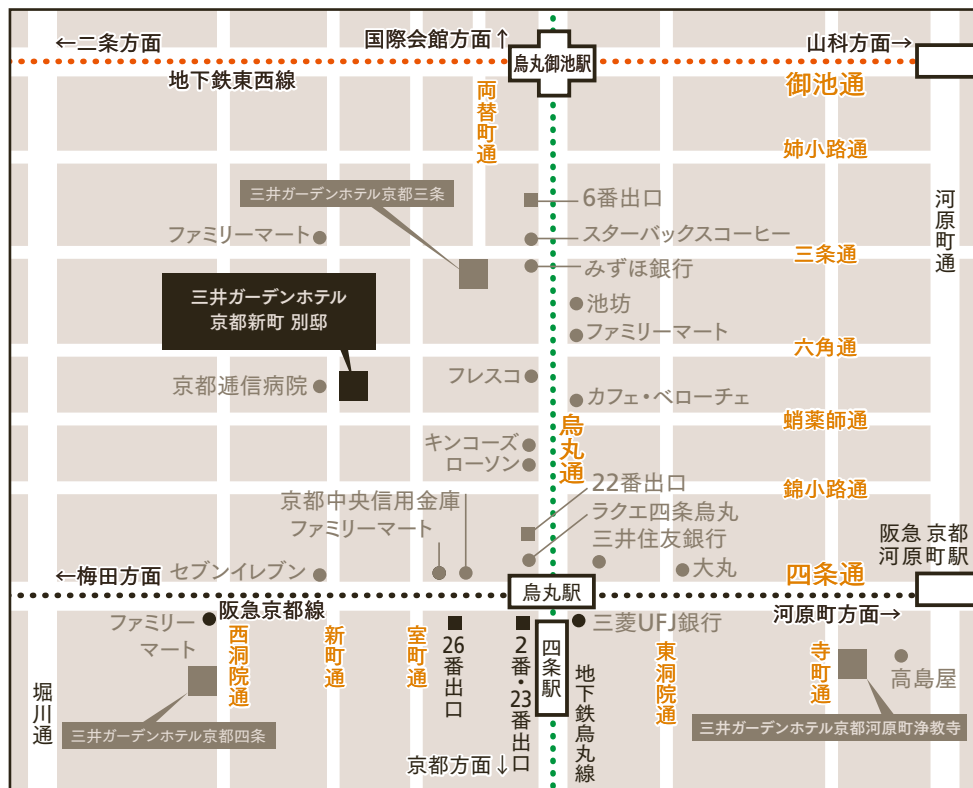
人工炭酸泉と和モダンな空間で愉しむ大浴場。女性浴場にはゆったりとしたパウダールームを備え、ナノケアドライヤー、基礎化粧品などこだわりのアメニティをご用意。入浴後のリラクゼーションをうながします。




女性用パウダールーム

Information

料金	宿泊者専用：無料
フロア	1F
利用時間	15:00~翌09:00
備品・アメニティ	シャンプー・コンディショナー・ボディソープ・ドライヤー・綿棒・基礎化粧品(女性のみ)・ウォーターサーバー・体重計 <small>※タオル・アメニティ類は、お部屋よりお持ちいただくようお願い致します。 ※時間帯により大変混雑しご不便をおかけする場合がございますがご容赦ください。 ※混雑時にはお客様同士ご配慮いただき混雑緩和にご協力頂きます様お願い致します。</small>



詳しいマップはこちらからご覧ください。Google mapへ  [click!](#)

～ホテルから近い観光スポット～

- 清水寺・・・所要時間：約30分
ホテル→四条西洞院バス停(市バス)から207系統に乗車→清水道下車徒歩10分
- 金閣寺・・・所要時間：約40分
ホテル→四条西洞院バス停(市バス)から12系統に乗車→金閣寺前下車
- 銀閣寺・・・所要時間：約25分
ホテル→四条西洞院バス停(市バス)から32・203系統に乗車→銀閣寺道下車

- 天龍寺[嵐山エリア]・・・所要時間：約40分
ホテル→阪急電鉄烏丸駅→大宮駅→京福電鉄嵐山駅下車
- 京都水族館・・・所要時間：約15分
ホテル→四条西洞院バス停(市バス)から207系統に乗車→七条大宮・京都水族館前下車
- 東寺・・・所要時間：約20分
ホテル→四条西洞院バス停(市バス)から207系統に乗車→東寺東門前下車
- 平等院・・・所要時間：約60分
ホテル→地下鉄四条駅→京都駅→JR宇治駅下車

電車

- 地下鉄烏丸線「四条」駅22番出口より徒歩7分
- 阪急京都線「烏丸」駅22番出口より徒歩7分

車

- 名神高速 京都南IC 出口より約20分
 - 「京都」駅より約10分
- ※駐車場はございません。お車でお越しの場合は近隣駐車場をご紹介させていただきます。(有料)

空港から

- 大阪国際空港(伊丹空港)をご利用の場合
 - 関西国際空港をご利用の場合
- リムジンバスで約55分(「京都」駅八条口着)
 - リムジンバスで85分(「京都」駅八条口着)

バゲージサービス

三井ガーデンホテル京都駅前と当ホテル間で、手荷物の配送サービス「バゲージサービス(有料)」をご利用いただけます。

チェックイン前

- 京都到着後、三井ガーデンホテル京都駅前にお荷物をお預けいただくと、各ホテルにてチェックイン時にお受け取りいただけます。

チェックアウト後

- 各ホテルチェックアウト時にお荷物をお預けいただくと、三井ガーデンホテル京都駅前にてお受け取りいただけます。

ラウンジサービス&ビジネスコーナー

- バゲージサービスをご利用のお客様は、「三井ガーデンホテル京都駅前」のラウンジサービスを無料でご利用いただけます。
- ラウンジでは、コーヒーなどのソフトドリンクとパソコンをご用意しております。

営業時間 12:00～24:00

三井ガーデンホテル京都新町 別邸

チェックイン 15:00 / チェックアウト 12:00

〒604-8212 京都市中京区新町通六角下る六角町361番 TEL: 075-257-1131 FAX: 075-257-1133

<https://www.gardenhotels.co.jp/kyoto-shinmachi/>