

# 俯瞰鬱鬱蔥蔥的柏之葉公園保持冷靜。

在國家癌症研究中心東醫院的腹地內，  
支持癌症治療的三井花園飯店誕生了。



## 途徑



### ■ 如從東京站乘坐巴士

- 從JR「東京」站乘坐高速巴士(東武巴士、京成巴士、JR巴士聯合運營)到「柏之葉校區」站西出口約1小時10分鐘

### ■ 如乘坐電車

- 從JR秋葉原站乘坐築波快線到「柏之葉校區」站約30分鐘
- 從築波快線「柏之葉校區」站西出口乘坐東武巴士1號站台【西柏03-04-10】系統巴士所需時間約3分鐘,在三井花園飯店柏之葉公園前(海關培訓中心)巴士站下車,步行約1分鐘

### ■ 如開車

- 常盤自動車道「柏高速公路」約4分

### ■ 如從機場出發

- 從羽田機場乘坐開往「柏」站西口的東武、京濱急行高速巴士,約1小時15分鐘

## 位置

在飯店前有座廣闊的「柏之葉公園」,春天時可以欣賞櫻花。此外,在柏之葉校區站附近,有「LALAPORT柏之葉」為中心,周圍聚集著「柏之葉T-SITE」、「KOIL LINK GARAGE」等大型商業設施,讓您可以享受購物及美食樂趣。



柏之葉公園



LALAPORT柏之葉



柏之葉T-SITE



三井花園飯店柏之葉公園  
三井ガーデンホテル 柏の葉パークサイド

〒277-0882 千葉縣柏市柏之葉六丁目5番地2  
TEL: 04-7137-6131 FAX: 04-7137-6132

預訂網站在此處查看 ▶



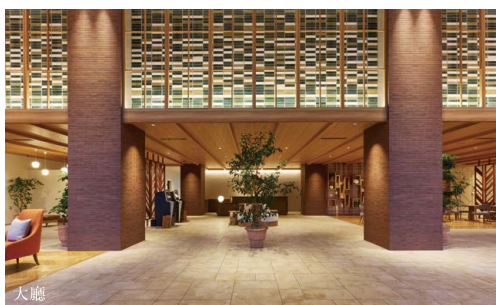




大廳

美麗和奢侈的時刻正在流淌，  
一個被光線和綠色包圍著的開放空間。

四季都充滿了田園詩般的陽光和綠意，  
如日光房般讓人愉快的空間。  
開放式的樓梯及大廳，讓我們能熱情地歡迎訪客。



大廳



大廳

餐廳

**丁字屋**  
KASHIWA-NO-HA

法式餐廳和咖啡館  
「丁字屋 KASHIWA-NO-HA」

營業時間 早餐／6:30～10:00 午餐／11:30～15:00 晚餐／17:30～21:00

您可以在一家法式餐廳和咖啡館品嚐「用筷子吃的創意法式料理」。  
戶外設有充滿綠意的露天座位。  
以「簡單的早餐」和「喚醒心靈和身體的早餐」為理念，  
使用當地時令蔬菜溫和調味的自助早餐。  
您可以選擇在客房內或戶外用餐，亦可外帶。



餐廳



每天早上販賣自製麵包

**CHOJIYA**  
Boulangerie

「丁字屋 麵包店」



為了配合身體狀況容易進食，  
可安排碎食飲食。  
請向餐廳諮詢。



碎食

休息室

客人專用休息室24小時開放，即使在入住前抵達或退房時仍可使用。  
為因應緊急情況，備有常駐值班的護理人員。此外如需行動裝置穿戴使用方法，飯店櫃檯禮賓部人員可替您服務。



休息室



飲料區

飲料區

本飯店提供茶、水等軟性飲料，當然咖啡和低因咖啡也有，並配有微波爐。

服務台

非常適合欣賞公園同時一邊用餐一邊遠端工作，當然也備有充電用插座。

圖書區

設有可以輕鬆地看雜誌和書的空間。這裡準備了旅行、烹飪和生活相關約30本雜誌。

便利設施區

連續入住的客人可免費額外使用毛巾、牙刷和棉布。客房內提供各項備品。

便利商店

一樓有7-11的分店。  
銷售飲料、食品 and 日用品。  
營業時間:7:00-22:00



圖像




客房


保證提供舒適的酒店住宿給所有  
短期或長期住宿房客

共有145間客房,可根據癌症患者的症狀和停留時間可供選擇。  
定期到醫院治療外,並提供可以繼續工作的環境、廚房、  
洗衣機及人工造口用廁所。  
在發生緊急情況時,我們設置了呼叫按鈕,可以聯繫護理人員。


支持實現一個舒適的住宿環境。  
本飯店也可以有效地用於商業場合。



備有出租用監視器



備有大小足夠用於擺設顯示器  
+電腦的桌子



備有無線網路

**房間類型**  
**雙人房**  
22.8㎡

附帶一體化式浴室的房間。  
在靠窗設有一張足夠的空間吃飯、  
工作700x700mm的桌子。




**房間類型**  
**加大雙人床**  
30.0㎡

也提供設有無障礙洗淨器廁所的房型

獨立衛浴(浴室/衛生間和洗面台)。  
配有沙發,讓您能夠伸展雙腿並放鬆身心  
我們有一張700x700mm的桌子。




**房間類型**  
**豪華雙床(無障礙馬桶)**  
47.0㎡

獨立衛浴(浴室/衛生間和洗面台)。  
帶有推拉門的廁所和洗手間空間安裝了無障礙洗淨器。  
方便輪椅移動。  
客廳設有一張沙發床。


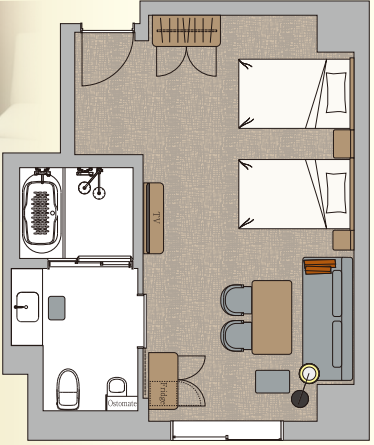


**房間類型**  
**豪華雙人床(無障礙規格)**  
47.0㎡

獨立衛浴(浴室/衛生間和洗面台)。  
帶有推拉門的廁所和洗手間空間安裝了無障礙洗淨器。  
方便輪椅移動。  
客廳設有一張沙發床。



**設有附水槽、  
蓮蓬頭的無障礙洗淨器。**

**設有附水槽、  
蓮蓬頭的無障礙洗淨器。**



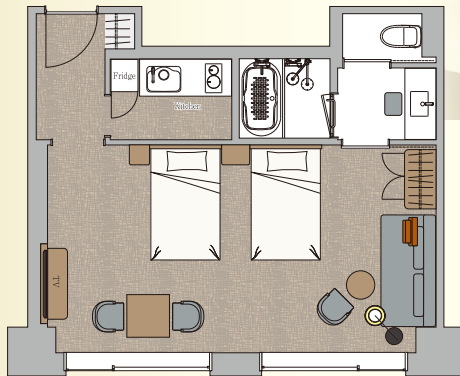

客房

房間類型

行政雙床房(附廚房)

45.7㎡

一間設有小廚房和獨立衛浴(浴室、衛生間、洗面台)的房間。  
除了800x800mm的桌子,客廳還配有一張沙發床。



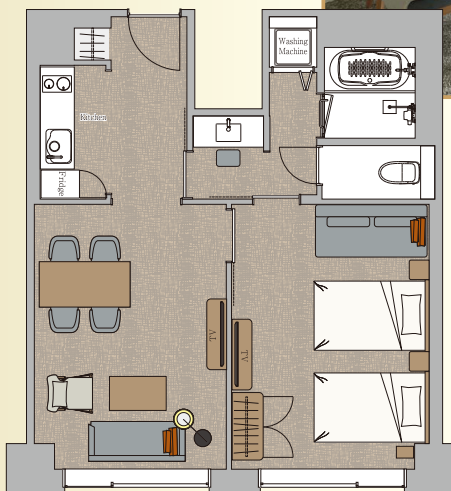
設有廚房 設有微波爐

房間類型

套房(帶廚房和洗衣機)

60.1㎡

房間有獨立的小廚房、客廳和床位。  
除了獨立的水區(浴室、衛生間、洗面台),並配有洗衣機。  
即使在客廳使用沙發床或3人時  
我們有一張桌子,您可以在那裡放鬆身心並享用美食。



設有廚房 設有微波爐



設有洗衣機

備品



於6、7樓設有  
微波爐  
其他樓層提供  
租借服務



3、7樓設有  
投幣式洗衣機  
(收費)

〈全客房共通配備〉

- 床邊安裝了一部24小時能夠連接護理人員的電話。
- 於廁所安裝緊急呼叫按鈕
- 廁所、浴室設有扶手以及醫療用掛鉤
- 牙刷 / 皮革 / 髮刷 / 浴帽 / 化妝棉 & 髮帶 / 酒吧/沐浴乳/洗髮水/護髮乳/洗手液/ 沐浴乳/煎茶/礦泉水/睡衣/開瓶器

房型名稱	客房數	面積 (㎡)	可容納人數	床尺寸(mm) / 床位數
中型雙人床	60	22.8	2名	1,400×1,960/1
高級雙床客房	68	30.0	2名	1,220×1,960/2
高級雙床客房 (附無障礙洗淨器)	4	30.0	2名	1,220×1,960/2
豪華雙床客房 (無障礙空間)	5	47.0	3名	1,220×1,960/2
豪華雙床 (無障礙規格&無障礙洗淨器廁所)	1	47.0	3名	1,220×1,960/2
行政雙人床 (附帶廚房)	3	45.7	3名	1,220×1,960/2
套房 (附廚房和洗衣機)	4	60.1	3名	1,220×1,960/2

※所有房間禁止吸煙(核心研究中心醫院範圍內禁止吸煙)

總客房數/145室 最大收容人數303名	入住 15:00 退房 11:00
-------------------------	----------------------