



大厅

美丽和奢侈的时刻正在流淌，
一个被光线和绿色包围着的开放空间。

四季都充满了田园诗般的阳光和绿意，
如日光房般让人愉快的空间。

开放式的楼梯及大厅，让我们能热情地欢迎访客



大厅



前台

餐厅

丁字屋 法式餐厅和咖啡馆
KASHIWA-NO-HA 「丁字屋 KASHIWA-NO-HA」

营业时间 早餐/6:30~10:00 午餐/11:30~15:00 晚餐/17:30~21:00

您可以在一家法式餐厅和咖啡馆品尝「用筷子吃的创意法式料理」。
户外设有充满绿意的露天座位。
以「简单的早餐」和「唤醒心灵和身体的早餐」为理念，
使用当地时令蔬菜温和调味的自助早餐。
您可以选择在客房内或户外用餐，亦可外带。



餐厅



每天早上贩卖自制面包

CHOJIYA
Boulangerie

「丁字屋 面包店」



为了配合身体状况容易进食，
可安排碎菜饮食。
请向餐厅咨询。



碎食

休息室

客人专用休息室24小时开放，即使在入住前抵达或退房时仍可使用。为因应紧急情况，备有常驻值班的护理人员。此外如需行动装置穿戴使用方法，饭店柜台礼宾部人员可替您服务。



休息室



饮料区

饮料区

本饭店提供茶、水等软性饮料，当然咖啡和低因咖啡也有，并配有微波炉。

服务台

非常适合欣赏公园同时一边用餐一边远程工作，当然也备有充电用插座。

图书区

设有可以轻松地看杂志和书的空间。这里准备了旅行、烹饪和生活相关约30本杂志。

便利设施区

连续入住的客人可免费额外使用毛巾、牙刷和棉布。客房内提供各项备品。

便利商店

一楼有7-11的分店。
销售饮料、食品和日用品。
营业时间：7:00-22:00




图像

客房


保证提供舒适的酒店住宿给所有短期或长期住宿房客

共有145间客房,可根据癌症患者的症状和停留时间可供选择。定期到医院治疗外,并提供可以继续工作的环境、厨房、洗衣机及人工造口用厕所。在发生紧急情况时,我们设置了呼叫按钮,可以联系护理人员。


支持实现一个舒适的住宿环境。本饭店也可以有效地用于商业场合。



备有出租用监视器



备有大小足够用于摆放显示器+电脑的桌子



备有无线网络

房间类型
双人房
22.8㎡

附带一体化式浴室的房间。在靠窗设有一张足够的空间吃饭、工作700x700mm的桌子。




房间类型 提供无障碍洗淨器厕所的房型
加大双人床
30.0㎡

独立卫浴(浴室/卫生间和洗面台)的客房。配有沙发,让您能够伸展双腿并放松身心。我们有一张700x700mm的桌子。




房间类型
豪华双床(无障碍马桶)
47.0㎡

独立卫浴(浴室/卫生间和洗面台)。带有推拉门的厕所和洗手间空间安装了无障碍洗淨器。方便轮椅移动。客厅设有一张沙发床。




房间类型
豪华双人床(无障碍规格)
47.0㎡

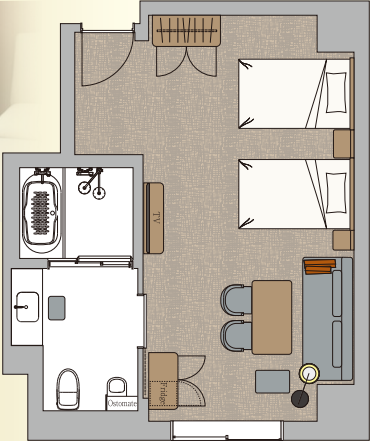
独立卫浴(浴室/卫生间和洗面台)。带有推拉门的厕所和洗手间空间安装了无障碍洗淨器。方便轮椅移动。客厅设有一张沙发床。



图像



设有附水槽、莲蓬头的无障碍洗淨器。



图像



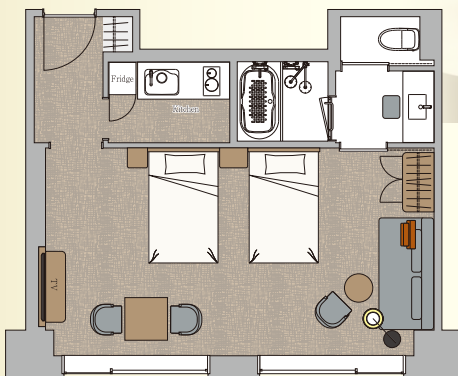

客房

房间类型

行政双床房(附厨房)

45.7㎡

一间设有小厨房和独立卫浴(浴室、卫生间、洗面台)的房间。
除了800x800mm的桌子,客厅还配有一张沙发床。



设有厨房 设有微波炉

房间类型

套房(带厨房和洗衣机)

60.1㎡

房间有独立的小厨房、客厅和床位。
除了独立的水区(浴室、卫生间、洗面台),并配有洗衣机。
即使在客厅使用沙发床或3人时
我们有一张桌子,您可以在那裡放松身心并享用美食。

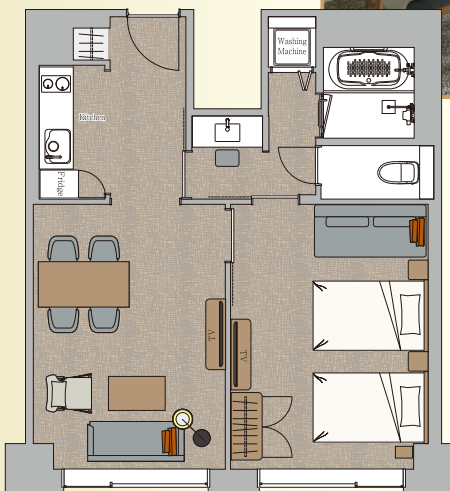


图像



设有厨房 设有微波炉

设有洗衣机



备品



图像

于6、7楼设有
微波炉
其他楼层提供
租借服务



3、7楼设有
投币式洗衣机
(收费)

〈全客房共通配备〉

- 床边安装了一部24小时能够连接护理人员的电话。
- 于厕所安装紧急呼叫按钮
- 厕所、浴室设有扶手以及医疗用挂钩
- 牙刷/皮革/发刷/浴帽/化妆棉&皮筋/酒吧/沐浴乳/洗发水/护发乳/洗手液/沐浴乳/煎茶/矿泉水/睡衣/开瓶器

房型名称	客房数	面积(㎡)	可容纳人数	床尺寸(mm) /床位数
中型双人床	60	22.8	2名	1,400×1,960/1
高级双床客房	68	30.0	2名	1,220×1,960/2
高级双床客房 (附无障碍洗淨器)	4	30.0	2名	1,220×1,960/2
豪华双床客房 (无障碍空间)	5	47.0	3名	1,220×1,960/2
豪华双床 (无障碍规格&无障碍洗淨器厕所)	1	47.0	3名	1,220×1,960/2
行政双人床 (附带厨房)	3	45.7	3名	1,220×1,960/2
套房 (附厨房和洗衣机)	4	60.1	3名	1,220×1,960/2

※所有房间禁止吸烟(核心研究中心医院范围内禁止吸烟)

总客房数/145室 最大收容人数303名	入住 15:00 退房 11:00
-------------------------	----------------------